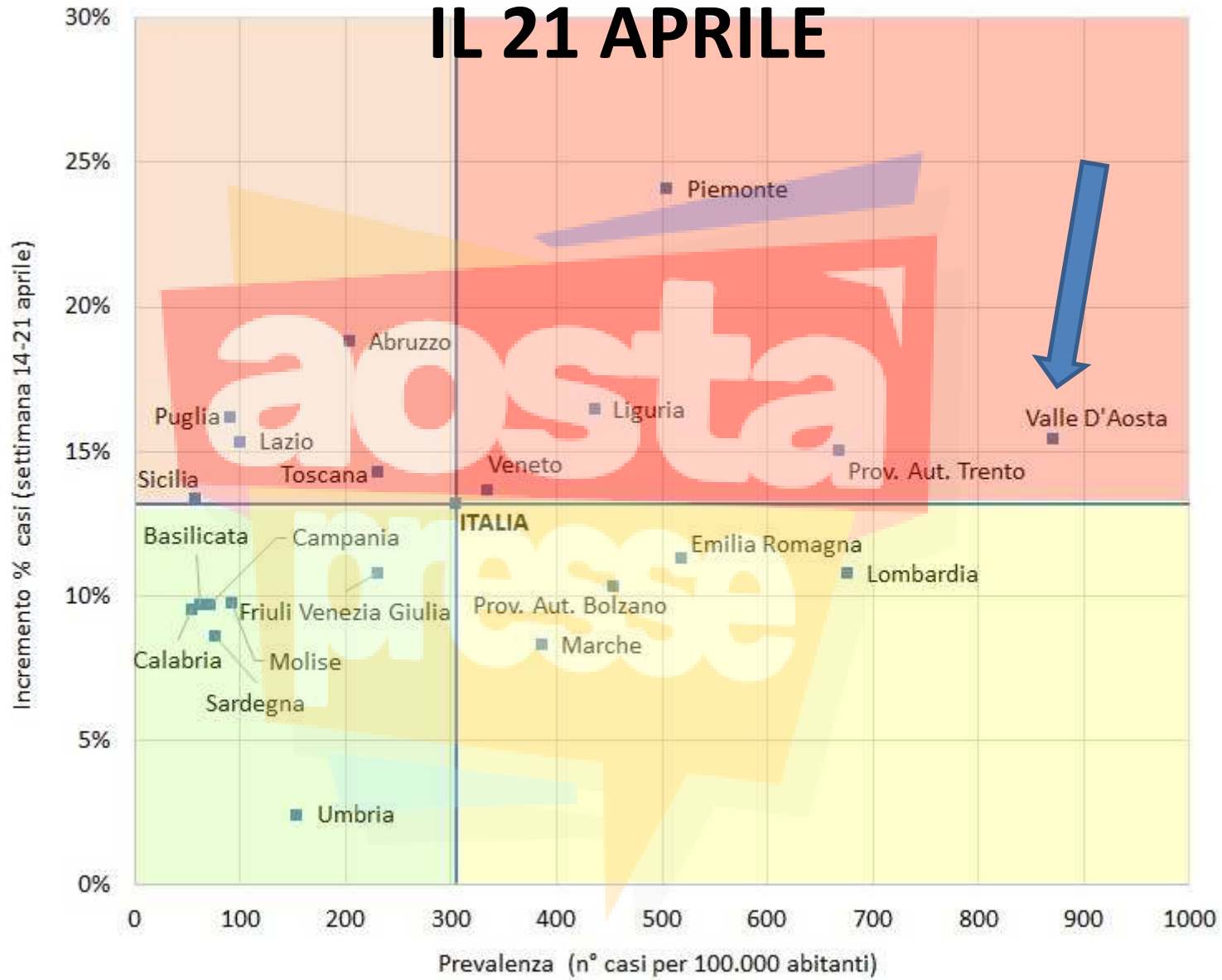
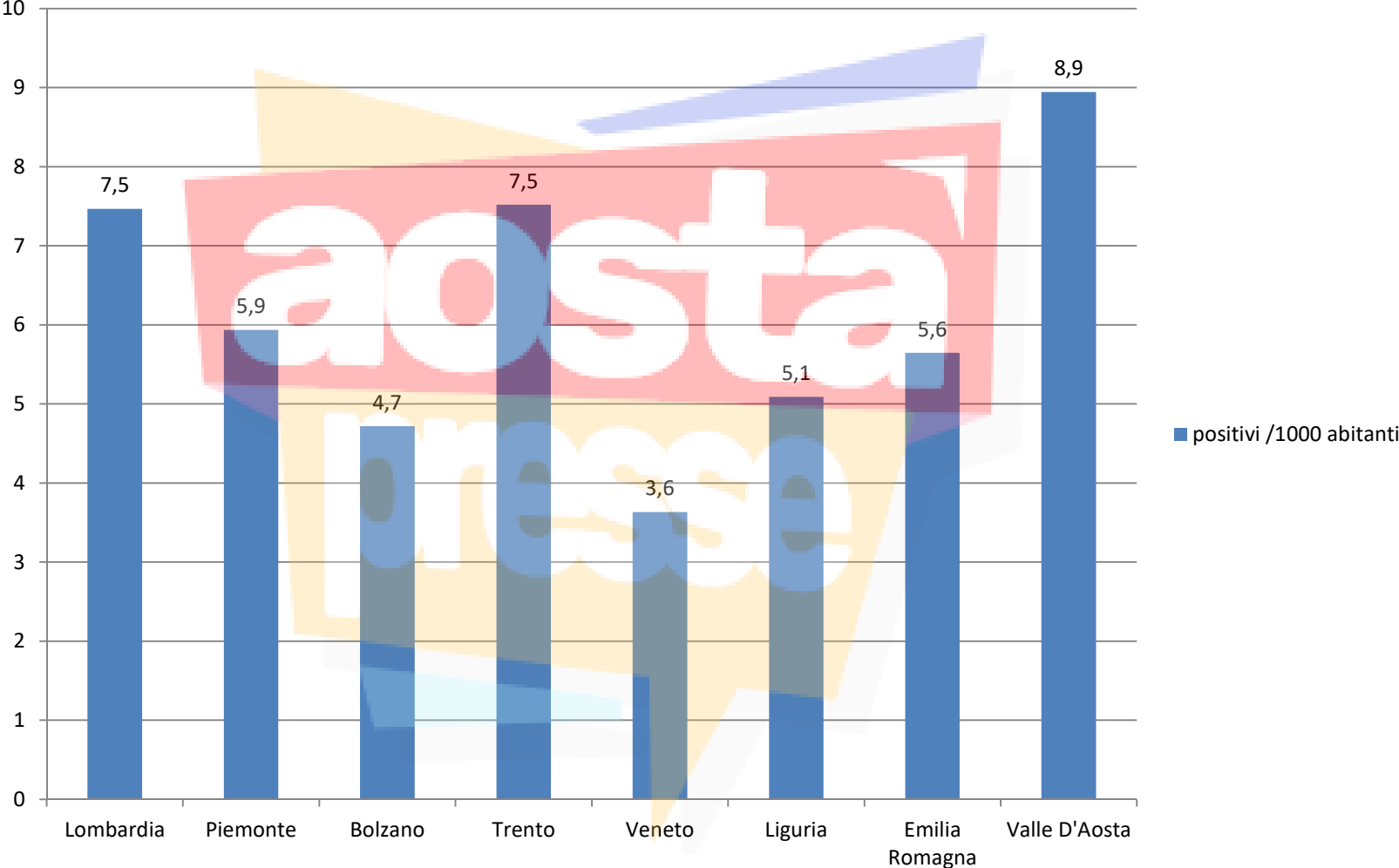


# IL 21 APRILE



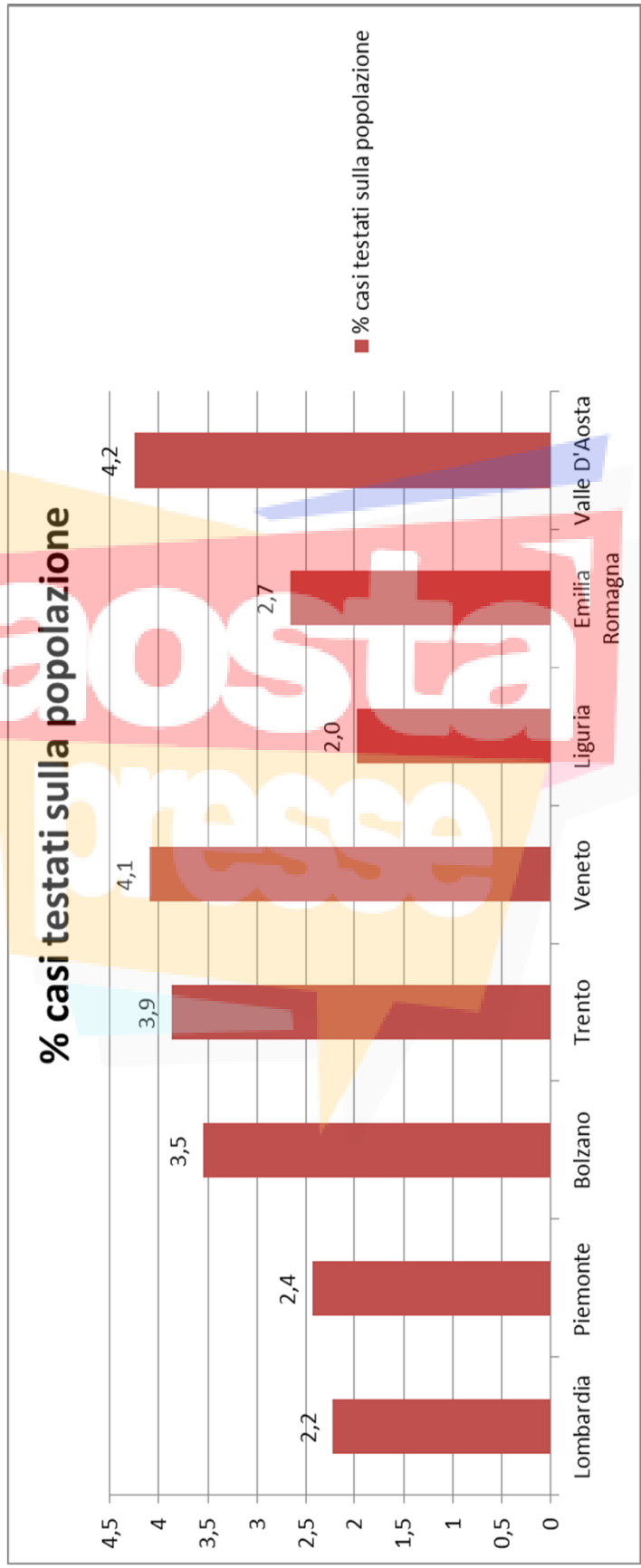
Elaborazione GIMBE da casi confermati dalla Protezione Civile  
Aggiornamento: 21 aprile 2020

# positivi /1000 abitanti





Elaborazione GIMBE da casi confermati dalla Protezione Civile  
 Aggiornamento: 1 maggio 2020



# Tamponi Dipendenti AUSL Asintomatici

RIFIUTA	CASI POSITIVI	CASI NEGATIVI	IN ATTESA	INDETERMINATO	NON PRES
1	26	257	18	1	5

- 8 INFERMIERI
- 7 MEDICI
- 4 OSS
- 5 ISAV
- 2 ALTRI

**322 casi testati**

**8 % positivo**

# Tamponi Dipendenti AUSL in malattia

INFERMIERI 83 persone testate

ASSENZE ATTUALI	
17	
POSITIVI	
ATTUALE	STORICO
12	27

OSS 33 persone testate

ASSENZE ATTUALI	
16	
POSITIVI	
ATTUALE	STORICO
3	8

MEDICI 33 persone testate

ASSENZE ATTUALI	
14	
POSITIVI	
ATTUALE	STORICO
8	11

ALTRE FIGURE 8 persone testate

ASSENZE ATTUALI	
6	
POSITIVI	
ATTUALE	STORICO
1	1

**TOT TAMPONI PERSONALE AUSL  
AREA OSPEDALIERA 1500 persone**

• **471 persone  
testate**

• **623 Tamponi**

**+ 312 operatori microcomunità tamponati**

# REPARTI COVID FREE Parini

- 2 MEDICINE
- 1 PNEUMO/ NEFRO
- 2 CHIRURGIE MULTIDISCIPLINARI
- 1 CARDIOLOGIA/ NEUROLOGIA
- 1 S. GASTRO / ONCO



**REPARTO MEDICO CHIRURGICO TEMPORANEO**



# TERAPIA DOMICILIARE

Piemonte

**GESTIONE TERAPEUTICA DOMICILIARE DEL PAZIENTE CON COVID 19**

**aosta**

Versione 1.0, 18 aprile 2020

**presse**

Veneto, Emilia Romagna e Valle D'Aosta  
Partiti il 2 Aprile

**PROTOCOLLO DI GESTIONE DOMICILIARE DELLA TERAPIA  
PRECOCE PER COVID-19**

Siamo alla seconda versione con aggiunta di enoxaparina e cortisonici approvata il 31/04

RINGRAZIO I MMG PER LA COLLABORAZIONE

# TEST SIEROLOGICI

MERCOLEDI' 6 MAGGIO

## **COSA CI DIRANNO?**

IgG e IgM (Anticorpi)

SE SIAMO VENUTI A CONTATTO CON IL VIRUS

## **COSA NON CI DIRANNO?**

Se siamo immuni

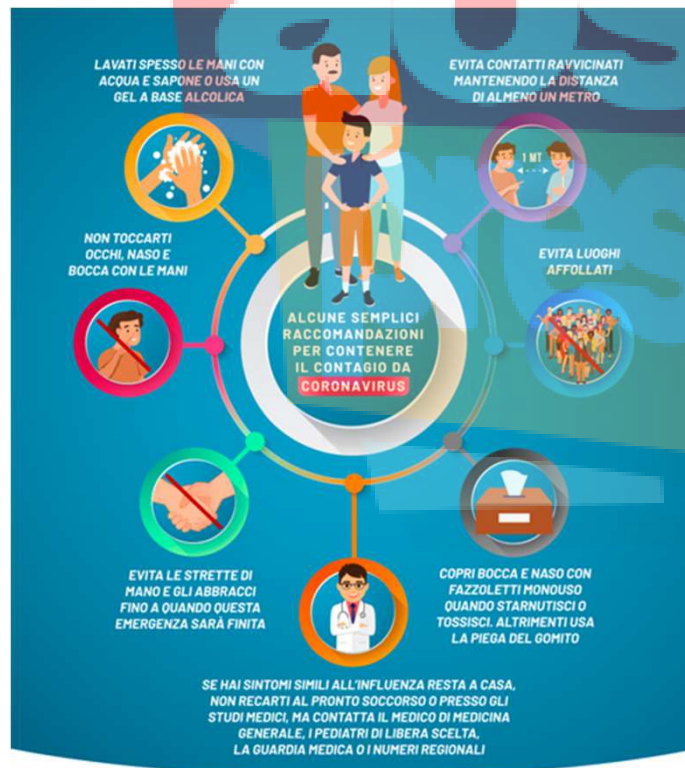
Se siamo malati o portatori asintomatici.

## CATEGORIE DA SOTTOPORRE AL TEST SIEROLOGICO

1. Personale sanitario AUSL e ISAV
2. Personale RSA e microcomunità
3. Volontari del soccorso
4. MMG e PLS
5. Forze dell'ordine
6. Personale grande distribuzione
7. farmacisti
8. Personale del settore alimentare  
(alimentari, piccola distribuzione)
9. Popolazione dei comuni o zone  
più colpite
10. Personale attività essenziali

# CONSIGLI ALLA POPOLAZIONE per FASE 2

1. UTILIZZARE LA MASCHERINA
2. DISTANZIAMENTO SOCIALE NON E' FINITO
3. RISPETTATE LE REGOLE:



LOCK DOWN



FASE 2 e 3

